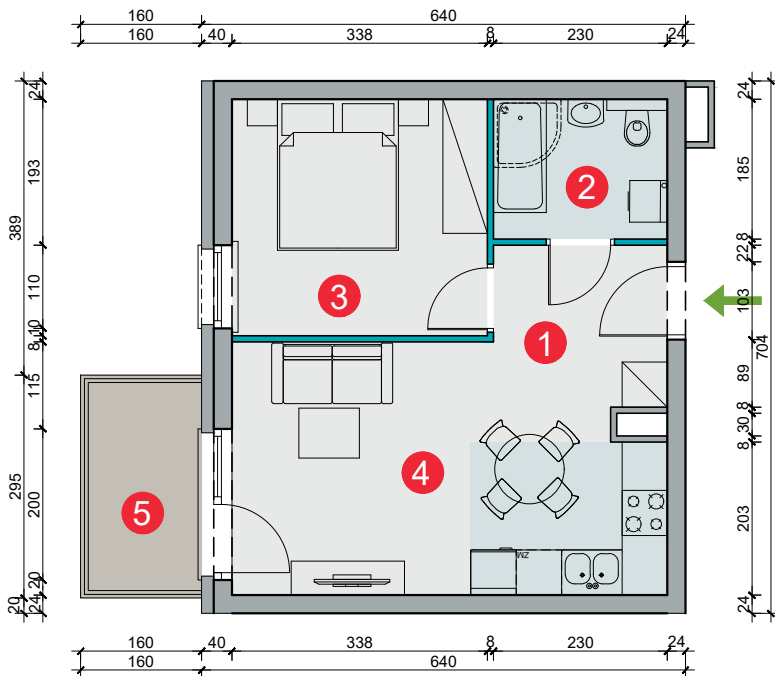
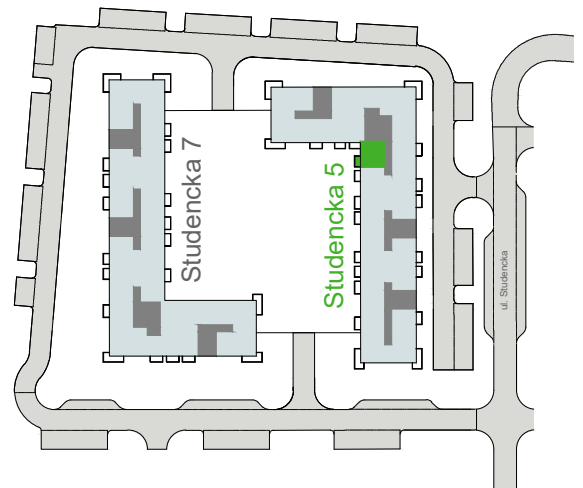


Budynek	Studencka 5 (bud. 8)
Nr mieszkania	70
Piętro	3
Liczba pokoi	2
Powierzchnia użytkowa	36,29 m² (* 37,18 m²)
Klatka	C



1 przedpokój	2,92 m ²
2 łazienka	4,17 m ²
3 pokój	10,45 m ²
4 pokój dzienny z aneksem kuch.	18,75 m ²
5 balkon	4,13 m ²

* Pomiary dokonane wg normy PN-ISO 9836:1997. Do powierzchni lokalu wliczane są ściany działowe nadające się do demontażu (oznaczone kolorem niebieskim)