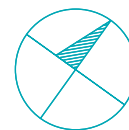
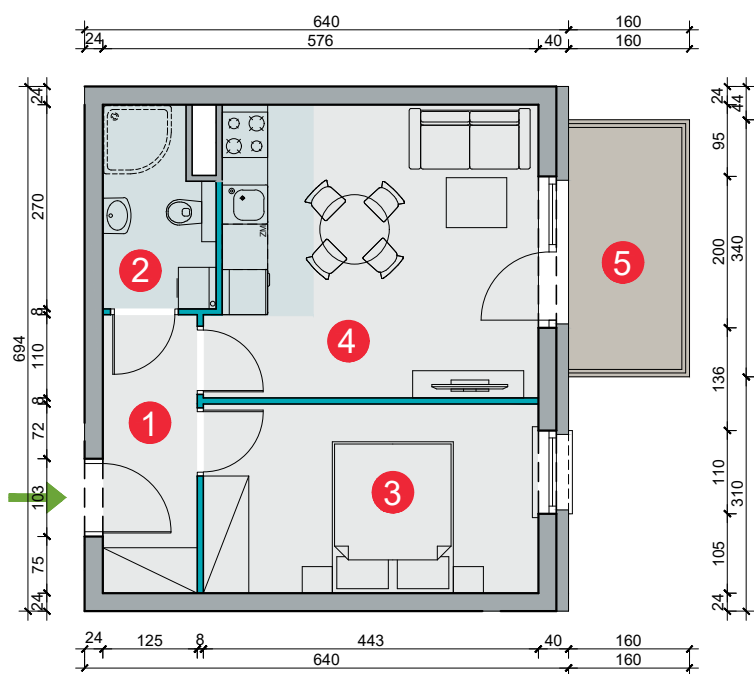
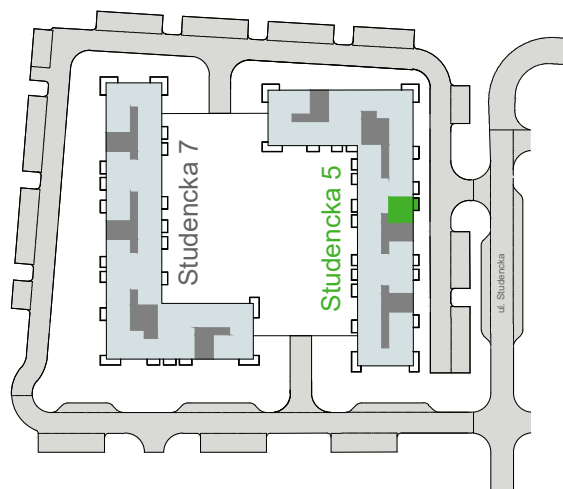


Budynek	Studencka 5 (bud. 8)
Nr mieszkania	43
Piętro	2
Liczba pokoi	2
Powierzchnia użytkowa	35,33 m² (* 36,46 m²)
Klatka	B



1 przedpokój	4,50 m ²
2 łazienka	3,56 m ²
3 pokój	10,94 m ²
4 pokój dzienny z aneksem kuch.	16,33 m ²
5 balkon	4,80 m ²

* Pomiary dokonane wg normy PN-ISO 9836:1997. Do powierzchni lokalu wliczane są ściany działowe nadające się do demontażu (oznaczone kolorem niebieskim)