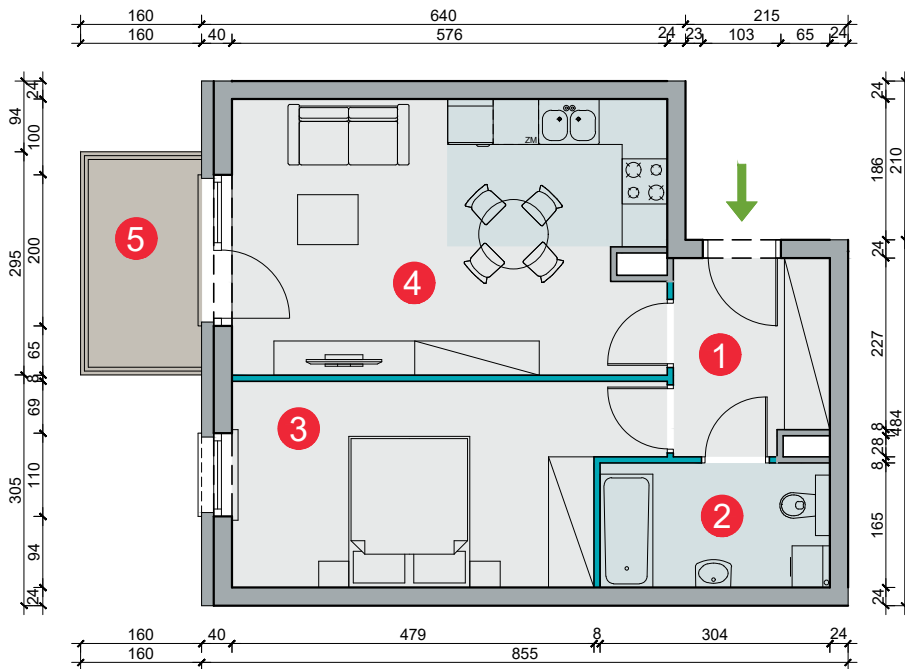
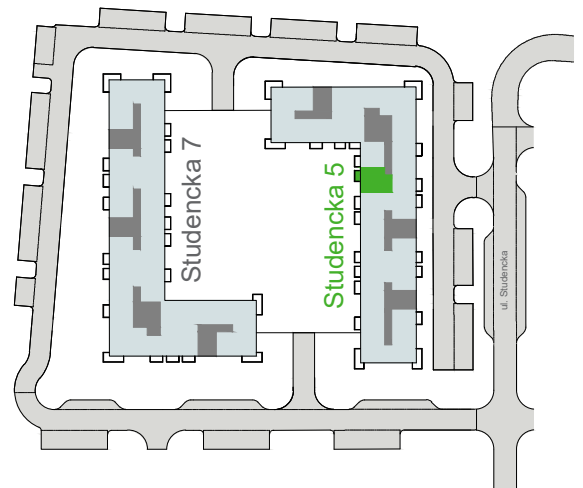


Budynek	Studencka 5 (bud. 8)
Nr mieszkania	69
Piętro	3
Liczba pokoi	2
Powierzchnia użytkowa	44,37 m² (* 45,58 m²)
Klatka	C



1 przedpokój	5,10 m ²
2 łazienka	4,92 m ²
3 pokój	13,88 m ²
4 pokój dzienny z aneksem kuch.	20,47 m ²
5 balkon	4,13 m ²

* Pomiary dokonane wg normy PN-ISO 9836:1997. Do powierzchni lokalu wliczane są ściany działowe nadające się do demontażu (oznaczone kolorem niebieskim)